

AED PLUS[®]

Pierwszy i jedyny w pełni
ratowniczy defibrylator AED




ParaMedica
P O L S K A

Jaki jest pożytek z urządzenia, które jest funkcjonalne jedynie w 50%?

W przypadkach wystąpienia zatrzymania krążenia tylko około 50% osób potrzebuje defibrylacji. Pozostałe 50% przypadków wymaga jedynie wysokiej jakości resuscytacji krążeniowo-oddechowej (RKO).

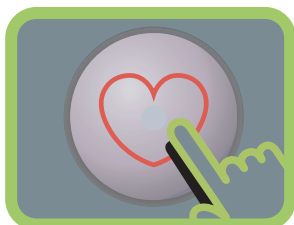
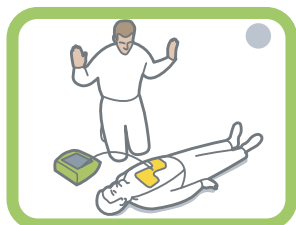
AED Plus to jedyny na rynku defibrylator, który prowadzi osobę ratującą przez cały algorytm Podstawowych Zabiegów Resuscytacyjnych zgodnie z aktualnymi wytycznymi ERC 2005.



ZOLL® AED Plus™ jest jedynym defibrylatorem posiadającym Real CPR Help™ – funkcję, która analizuje częstość i głębokość ucisku klatki piersiowej. AED Plus praktycznie „widzi” pracę ratownika w trakcie ucisku i za pomocą jednoznacznych komunikatów głosowych w jęz. polskim udziela wskazówek, co do prawidłowości tych działań.

Uciskasz za słabo?	AED powie, abyś uciskał mocniej.
Uciskasz prawidłowo?	Usłyszysz komunikat o prawidłowym ucisku.
Uciskasz za wolno?	Metronom wskaże prawidłową częstość ucisków.
	Co więcej, defibrylator pokaże głębokość każdego ucisku w czasie rzeczywistym.
Nie rozpoczęłeś ucisku?	AED Plus powie ponownie, abyś rozpoczął uciskanie.
Przerwałeś ucisk?	Dostaniesz komunikat o konieczności kontynuowania RKO.

ZOLL® Medical Corporation uważa, że defibrylator AED nie powinien ograniczać się jedynie do dostarczenia impulsu defibrylacyjnego. Powinien również pomagać użytkownikowi przeprowadzić wysokiej jakości RKO. Z tego właśnie powodu tak ważną funkcją w prawidłowym przeprowadzeniu zaawansowanej resuscytacji jest Real CPR Help.



Więcej niż defibrylator W pełni ratowniczy AED

AED PLUS®



**Szybkie
dotarcie do
poszkodowanego**

Wczesna RKO

**Wczesna
defibrylacja**

**Wczesna
zaawansowana
pomoc medyczna**

Łańcuch przeżycia

Najlepszym sposobem na zwiększenie szansy na przywrócenie krążenia jest przestrzeganie każdego z ogniw łańcucha przeżycia: szybkie dotarcie do poszkodowanego, wczesne podjęcie RKO, wczesna defibrylacja, wczesna zaawansowana pomoc medyczna. Każdy z tych kroków zwiększa szanse na uratowanie życia. Pominięcie któregoś z nich zmniejsza szanse poszkodowanego.

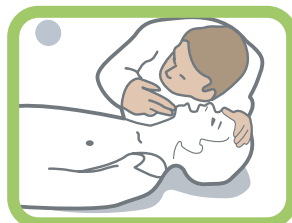
Zwykły AED jedynie dostarcza impuls defibrylacyjny. Wczesne przeprowadzenie defibrylacji jest krytycznym, lecz niewystarczającym elementem ratowania pacjenta. Podczas, gdy jedynie około 50% osób z zatrzymaniem krążenia wymaga przeprowadzenia defibrylacji, każda z tych osób potrzebuje prawidłowej RKO.

Przestrzeganie łańcucha przeżycia wymaga od osoby ratującej więcej niż jedynie naklejenia elektrod i dostarczenia impulsu defibrylacyjnego. Defibrylator AED Plus z funkcją Real CPR Help przeprowadzi użytkownika przez każdy z koniecznych etapów pomyślanej akcji ratowniczej: od sprawdzenia stanu pacjenta, wezwania pomocy, oceny oddychania i krążenia do resuscytacji krążeniowo-oddechowej i przeprowadzenia defibrylacji.

AED Plus zapewnia pełną pomoc ratownikowi

Przez skupienie wysiłków ratownika na łańcuchu przetrwania oraz zapewnienie pomocy (Real CPR Help) defibrylator AED Plus jest jedynym w pełni ratowniczym AED.

„Defibrylatory AED są łatwe w obsłudze, natomiast przeprowadzenie prawidłowej RKO nadal nastęrcza wielu trudności. Dzięki skupieniu wysiłków ratownika na łańcuchu przeżycia, użytkownicy defibrylatorów ZOLL AED Plus wykonują ją znacznie lepiej niż użytkownicy innych defibrylatorów.”



Real CPR Help – prawdziwa pomoc dla przypadkowych świadków Nagłego Zatrzymania Krążenia wtedy, gdy naprawdę jej potrzebują

Mapa drogowa resuscytacji

Obrazek jest dużo więcej wart niż tysiąc słów. Unikalny interfejs – symbole graficzne w połączeniu z komunikatami tekstowymi i głosowymi – pomaga ratownikowi prawidłowo przeprowadzić RKO. Komunikaty tekstowe i głosowe korespondują z podświetlonymi symbolami graficznymi i pomagają ratownikowi przeprowadzić każdą z koniecznych czynności. Dzięki temu pewne jest, że zostaną przeprowadzone wszystkie konieczne działania we właściwej kolejności oraz że defibrylacja, o ile wymagana, zostanie wykonana bez zbędnej zwłoki.

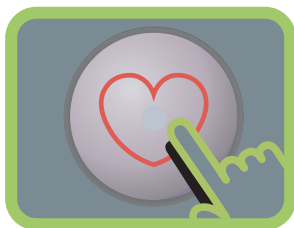
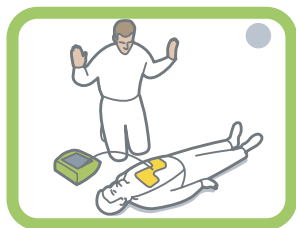
Proste rozwiązanie: jedna elektroda zamiast dwóch

Zwykle defibrylatory AED wymagają od użytkownika zastosowania dwóch elektrod. Defibrylator ZOLL AED Plus zawiera jedną, połączoną elektrodę **CPR-D•padz™** z funkcjonalnością Real CPR Help. Wyznacznikiem prawidłowego umieszczenia elektrody jest miejsce ułożenia rąk podczas uciskania klatki piersiowej, co sprawia, że elektrodę **CPR-D•padz™** nakłada się prosto i szybko. 5-letni okres przydatności do użycia elektrody **CPR-D•padz™** jest najdłuższy z obecnie dostępnych na rynku elektrod.



Inteligentne dostosowanie do defibrylacji dzieci

ZOLL AED Plus w połączeniu z elektrodą **pedi•padz® II** może przeprowadzać defibrylację dzieci do 8 roku życia. Defibrylator rozpoznaje podłączenie elektrody **pedi•padz® II** i przestawia się w pediatryczny tryb pracy. Aparat wykorzystuje wówczas analizę EKG przewidzianą dla dzieci oraz dostosowuje poziomy energii. Sprawia to, że defibrylator ZOLL AED Plus nadaje się do ratowania zarówno osób dorosłych, jak i dzieci.



Jedyny defibrylator AED zapewniający pomoc podczas RKO

Interaktywna informacja co do właściwej RKO

Niewłaściwa głębokość i częstość ucisków klatki piersiowej jest niestety powszechnym zjawiskiem podczas RKO. Prawidłowe uciski klatki piersiowej dorosłego pacjenta powinny odbywać się z częstością min. 100 razy na minutę oraz głębokością co najmniej 5 cm. Jedynie takie uciski zapewniają skuteczny transport krwi i tlenu.

Funkcja Real CPR Help poprzez elektrody **CPR-D•padz™** dokonuje bieżącej analizy parametrów ucisków klatki piersiowej podczas RKO i zapewnia wsparcie dla ratownika, wskazując właściwe tempo i głębokość ucisków. Dodatkowo, na ekranie wyświetlana jest na bieżąco głębokość ucisków. Warto podkreślić, że defibrylator ZOLL AED Plus jest jedynym AED, który monitoruje głębokość oraz podpowiada prawidłową częstość oraz głębokość ucisków w trakcie RKO. Żaden inny defibrylator nie zapewnia takiej pomocy podczas RKO.



real CPR help™



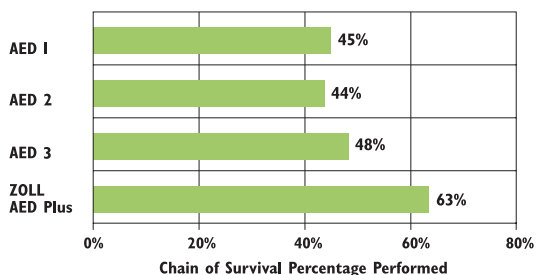
Standardowe baterie – wygoda i oszczędność

AED Plus jest jedynym AED pracującym na ogólnodostępnych bateriach litowych, które są łatwe do wymiany i zapewniają 5-letni okres pracy w trybie czuwania (stand-by).

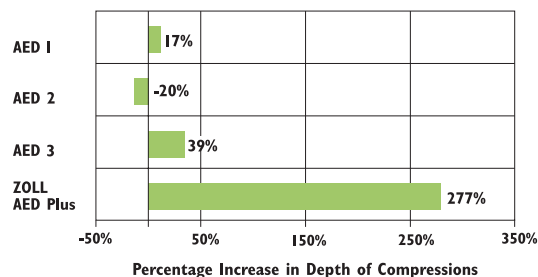
Prostokątna, dwufazowa krzywa defibrylacji

ZOLL Rectilinear Biphasic Waveform™ jest jedyną krzywą dwufazową, która została zaaprobowana przez FDA jako skuteczniejsza od monofazowej przy kardiowersji AF i defibrylacji pacjentów o dużej impedancji. Pozwala to na dostarczenie przez AED Plus większego prądu niż inne defibrylatory w sytuacjach, w których liczy się to najbardziej.

AED Plus w największym stopniu wspiera przestrzeganie kroków łańcucha przeżycia



AED Plus w największym stopniu poprawia jakość RKO





AED Pro (po prawej stronie) zapewnia zaawansowaną pomoc dla ratowników BLS i ALS włączając w to monitorowanie EKG oraz ręczny tryb defibrylacji.

AED Plus jest jednym z serii urządzeń wspomagających resuscytację, zaprojektowanych w celu zwiększenia efektywności pracy zespołów medycznych i lepszej skuteczności w ratowaniu życia ludzkiego. W celu uzyskania dodatkowych informacji zadzwoń pod nr +48 22 313 09 39 lub wejdź na stronę www.paramedica.pl

Referencje

1. Hallstrom AP et al. The New England Journal of Medicine. 2004; 351:644.
2. 2005 American Heart Association Guidelines for Cardiopulmonary Resuscitation and Emergency Cardiovascular Care, Part 4: Adult Basic Life Support. Circulation. 2005; 112 (suppl IV):IV-19.
3. Miller SG et al. Prehospital Emergency Care. 2004; 8:91(abstract).
4. Moser DK et al. American Journal of Emergency Medicine. 1990; 489-503.
5. Kern KB et al. Resuscitation. 1998; 39:179-188.
6. Handley AJ, Handley JA. Resuscitation. 1995; 30:237-241.
7. FDA 510(k) Clearance K990762.
8. M Series Operator's Guide, Rectilinear Biphasic Waveform Defibrillator Option Insert, 9650-0209-01:4-5. For defibrillation of VF, "... data also must demonstrate the superior efficacy of low energy rectilinear biphasic shocks in patients with high transthoracic impedance at 90%* confidence level."
*Kerber R, et al. AHA Scientific Statement, Circulation. 1997; 95:1677-1682. For cardioversion of AF: "... data demonstrate the superior efficacy of low energy rectilinear biphasic shocks compared to high energy monophasic shocks for transthoracic cardioversion of atrial fibrillation."
9. Miller SG et al. Prehospital Emergency Care. 2004; 8:91 (abstract).
10. Ibid.

ZOLL
Advancing Resuscitation. Today.™



W związku z ciągłym udoskonalaniem wyrobów, przedstawione w niniejszym materiale informacje oraz dane techniczne mają wyłącznie charakter orientacyjny i mogą ulec zmianie bez uprzedzenia. W celu zweryfikowania aktualności niniejszego materiału należy skontaktować się z przedstawicielem firmy Paramedica Polska Sp. z o.o. 02-815 Warszawa; ul. Żołądy 11; tel: +48 22 313 09 39; www.paramedica.pl
Powyższe zdjęcia, znaki firmowe oraz teksty należą do ich właścicieli.

Zabrania się kopiowania i publikowania zdjęć i tekstów w całości i/lub części w internecie, prasie, mediach bez zgody na piśmie właścicieli.

